



# FIT-jelentés :: 2011

Telephelyi jelentés

6. évfolyam :: Általános iskola

---

## Medgyessy Ferenc Általános Iskola

1039 Budapest, Medgyessy Ferenc u. 2-4.

OM azonosító: 034839

Telephely kódja: 001



NEMZETI ERŐFORRÁS MINISZTERIUM



Közoktatási Mérési  
Értékelési Osztály



Oktatási Hivatal

## Létszám adatok

A telephely létszámadatai az általános iskolai képzéstípusban a 6. évfolyamon

Osztály neve	Tanulók száma						
	Összesen	SNI tanulók	Mentesült tanulók	BTMN tanulók	HHH tanulók	Jelentésre jogosult tanulók	A jelentésben szereplők
a	21	0	0	4	0	21	20
b	20	0	0	5	2	20	19
<b>Összesen</b>	<b>41</b>	<b>0</b>	<b>0</b>	<b>9</b>	<b>2</b>	<b>41</b>	<b>39</b>

A Tanulói háttérkérdőívre és a családháttér-indexre vonatkozó létszám adatok

Osztály neve	Tanulók száma		
	Jelentésre jogosultak	Tanulói kérdőívet kitöltötte	Van CSH-indexe
a	21	15	15
b	20	17	15
<b>Összesen</b>	<b>41</b>	<b>32</b>	<b>30</b>

A sajátos nevelési igényű vagy problémákkal küzdő tanulók adatai

Sajátos nevelési igény típusa	Tanulók száma	
	SNI/BTMN tanulók	Mentesültek a teszt megírása alól
Testi, érzékszervi vagy beszéd fogyatékos tanulók	0	0
Enyhe vagy középsúlyos értelmi fogyatékos vagy autista tanulók	0	0
A megismerő funkciók vagy a viselkedés fejlődésének (organikus okra visszavezethető vagy vissza nem vezethető) tartós és súlyos rendellenességével küzdő tanulók	0	0
Beilleszkedési, tanulási vagy magatartási nehézségekkel küzdő tanulók	9	0
<b>Összesen</b>	<b>9</b>	<b>0</b>

A mentesülő tanulók adatai

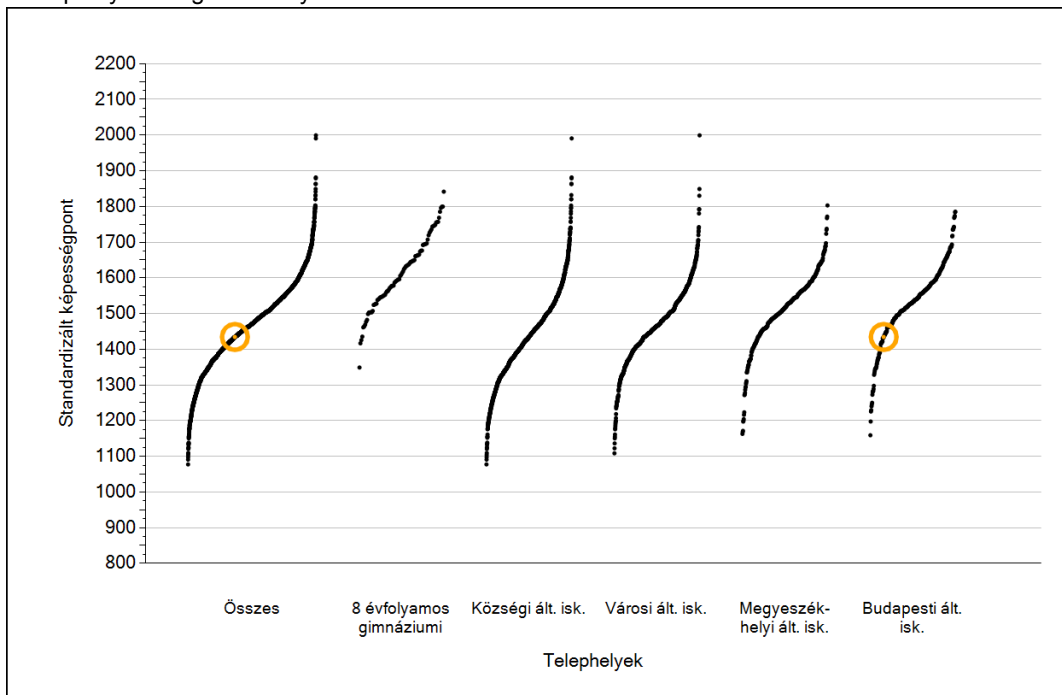
A mentesség oka	Tanulók száma
SNI tanuló	0
Ideiglenes sérülés miatt mentesített tanuló	0
Nyelvi szempontból mentesíthető tanuló	0
<b>Összesen</b>	<b>0</b>



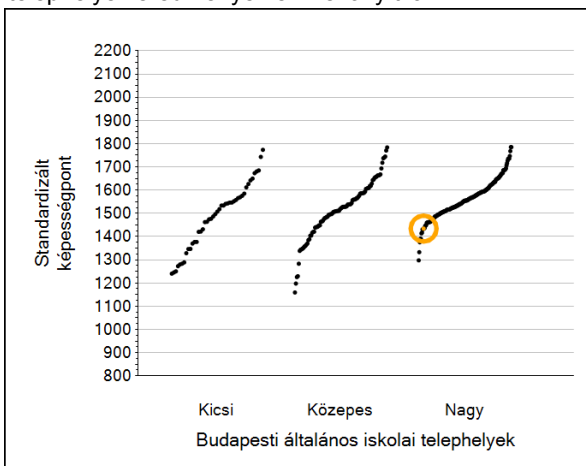
**Matematika**

## 1a Átlageredmények

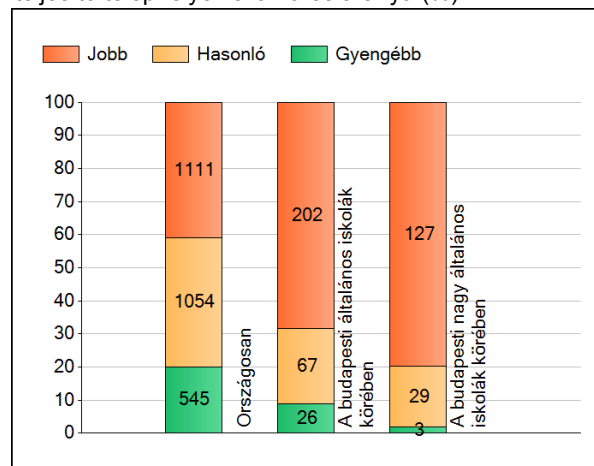
A telephelyek átlageredményeinek összehasonlítása



Az Önök eredményei a budapesti általános iskolai telephelyek eredményeihez viszonyítva



A szignifikánsan jobban, hasonlóan, illetve gyengébben teljesítő telephelyek száma és aránya (%)

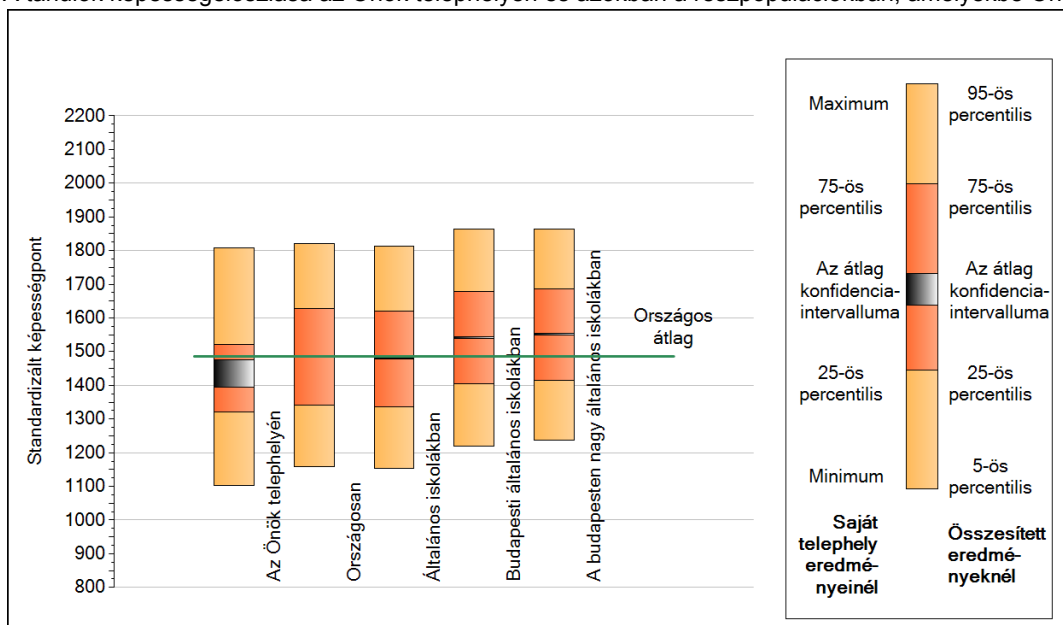


A tanulók átlageredménye és az átlag megbízhatósági tartománya (konfidencia-intervalluma)

<b>Az Önök telephelyén</b>	<b>1434 (1394;1476)</b>		
Országosan	1486 (1485;1487)		
8 évfolyamos gimnáziumokban	1624 (1620;1627)		
Ált. isk.	1480 (1479;1481)		
Községi ált. isk.	1437 (1435;1439)		
Városi ált. isk.	1469 (1467;1470)	Budapesti kis ált. isk.	1487 (1476;1500)
Megyeszékhelyi ált. isk.	1528 (1525;1530)	Budapesti közepes ált. isk.	1521 (1516;1527)
Budapesti ált. isk.	1541 (1539;1544)	Budapesti nagy ált. isk.	1552 (1550;1555)

## 1b A képességeloszlás néhány jellemzője

A tanulók képességeloszlása az Önök telephelyén és azokban a részpopulációkban, amelyekbe Önök is tartoznak



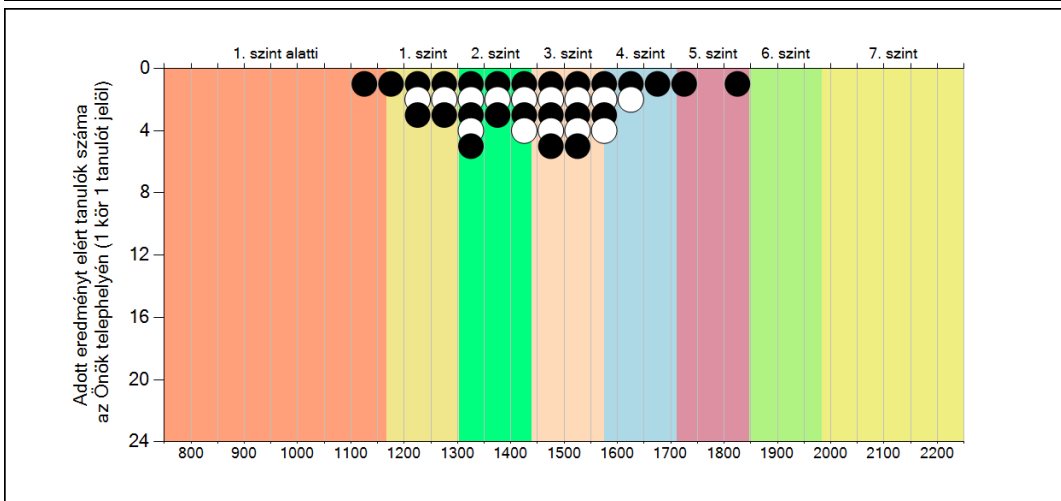
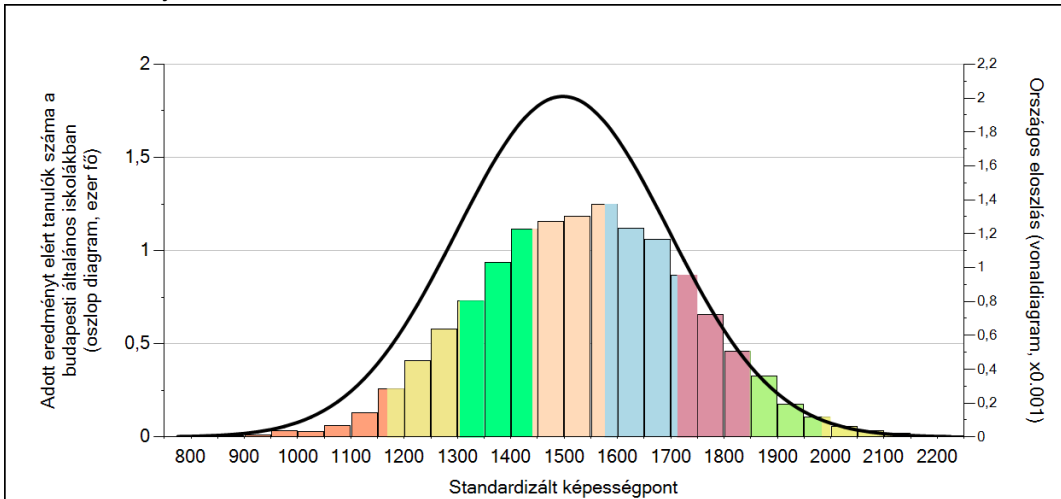
A tanulók képességeloszlása az egyes részpopulációkban

	Min. / 5-ös perc.	25-ös perc.	Átlag (konf. int.)	75-ös perc.	Max. / 95-ös perc.
<b>Az Önök telephelyén</b>	1104	1320	1434 (1394;1476)	1522	1807
Országosan	1158	1341	1486 (1485;1487)	1628	1820
Általános iskolákban	1154	1336	1480 (1479;1481)	1620	1813
Budapesti általános iskolákban	1220	1404	1541 (1539;1544)	1678	1864
A budapesten nagy általános iskolákban	1236	1416	1552 (1550;1555)	1685	1865

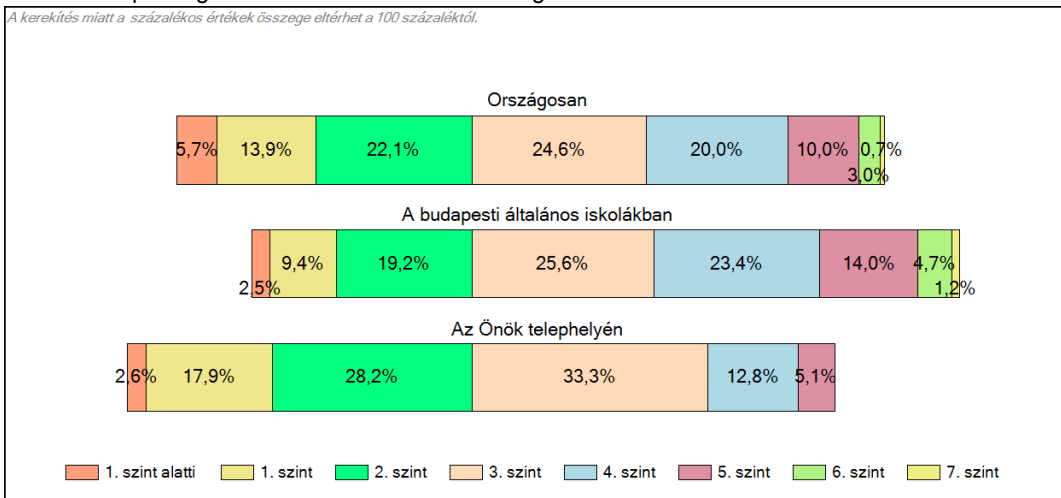
**1c**

**Képességeloszlás**

Az országos eloszlás, valamint a tanulók eredményei a budapesti általános iskolákban és az Önök budapesti általános iskolájában



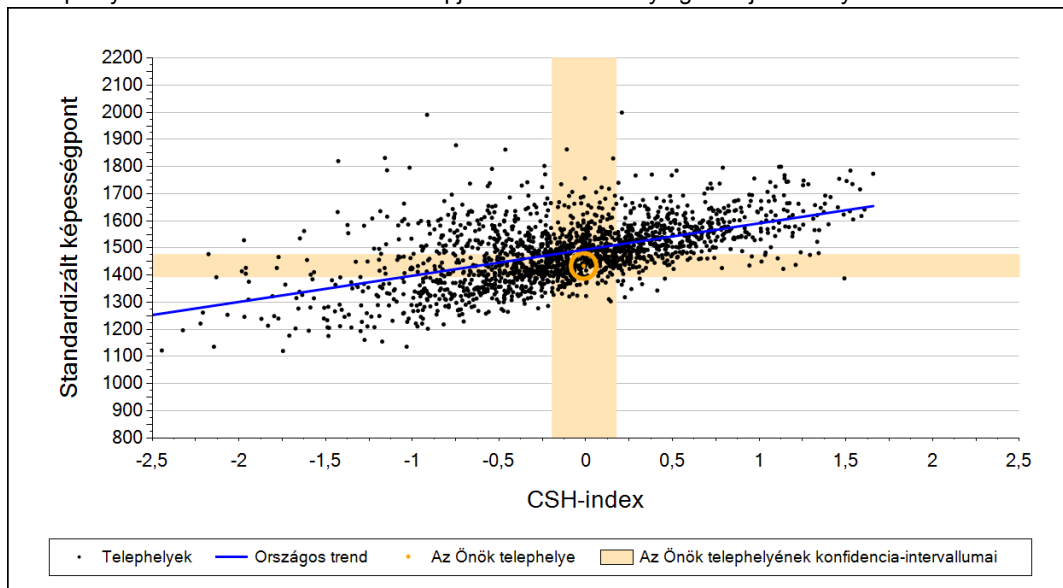
A tanulók képességszintek szerinti százalékos megoszlása



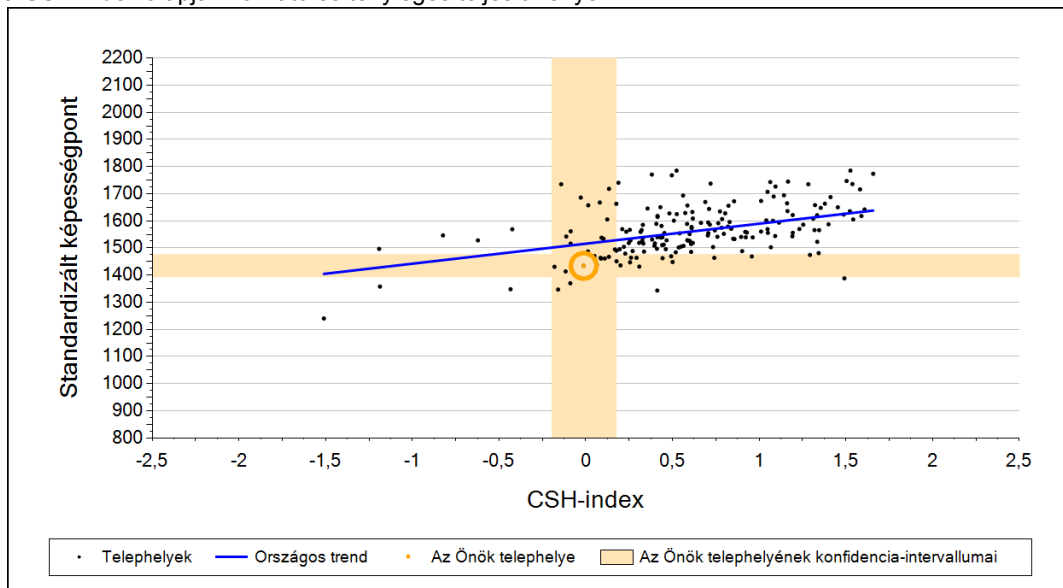
2a

## Átlageredmény a CSH-index tükrében\*

A telephelyek tanulóinak a CSH-index alapján várható és tényleges teljesítménye



A budapesti általános iskolai telephelyek tanulóinak a CSH-index alapján várható és tényleges teljesítménye



Telephelyeik eredménye a regressziós becslés alapján várható eredmény tükrében

Telephelyük tényleges eredménye	1434	(1394;1476)
Várható eredmény az összes telephelyre illesztett regressziós egyenes alapján	1493	(a tényleges eredmény ennél szignifikánsan gyengébb)
Várható eredmény a budapesti általános iskolai telephelyekre illesztett regressziós egyenes alapján	1515	(a tényleges eredmény ennél szignifikánsan gyengébb)

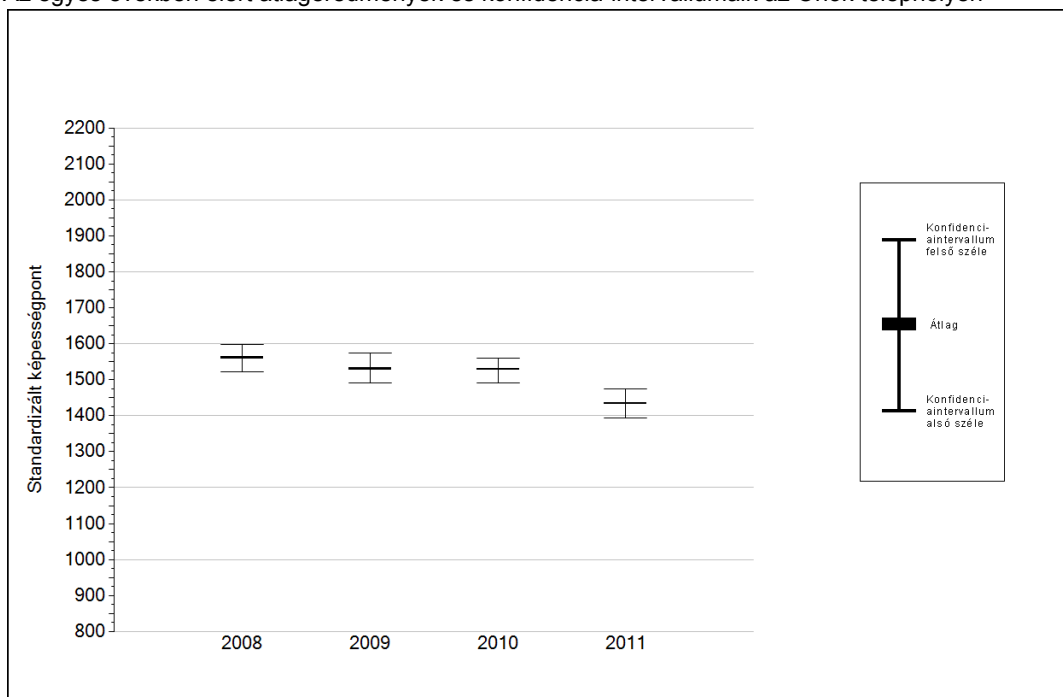
A CSH-index átlagértéke és az átlag megbízhatósági tartománya

<b>Az Önök telephelyén</b>	<b>-0,012</b>	<b>(-0,196;0,175)</b>
Országosan	-0,035	(-0,041;-0,030)
Budapesti általános iskolákban	0,526	(0,512;0,541)

\* Csak azok a telephelyek szerepelnek az ábrákon, amelyeken legalább a diákok kétharmadára és legalább tíz tanulóra kiszámítható a CSH-index, és a CSH-indexszel rendelkező diákok átlaga belesik az összes diák képességátlagának konfidencia-intervallumába mindkét felmért terület esetében.

## 4a Az átlageredmény alakulása a 6. évfolyamon

Az egyes években elért átlageredmények és konfidencia-intervallumaik az Önök telephelyén



Év	Átlag (konf. int.)	A 2011. évi eredmény és a korábbi évek eredményei közötti különbség (konf.int.)
2011	1434 (1394;1476)	-
2010	1529 (1492;1559) ↓	-95 (-146;-43)
2009	1531 (1491;1575) ↓	-96 (-168;-47)
2008	1561 (1521;1599) ↓	-127 (-191;-71)

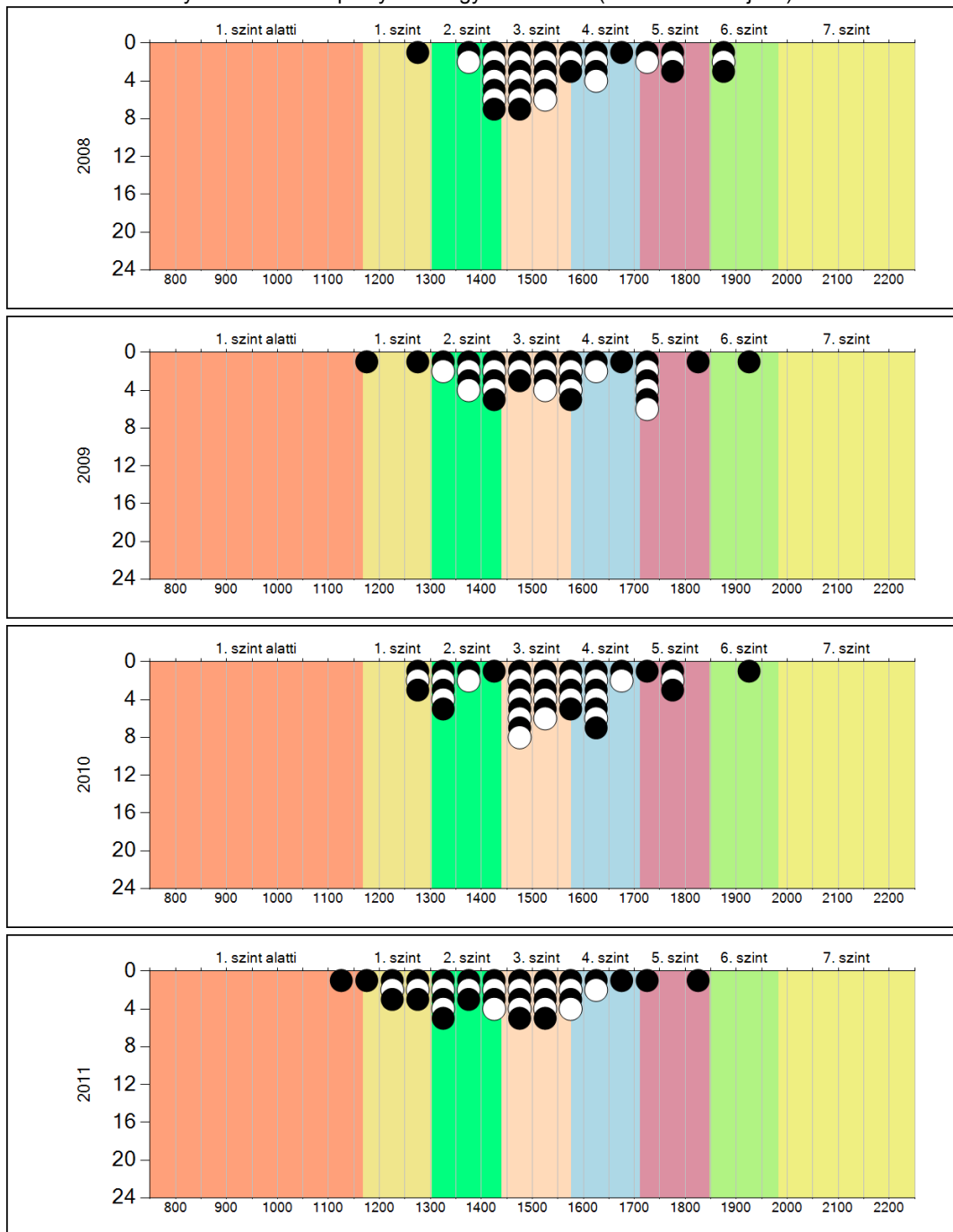
- ▲ A 2011. évi eredmény szignifikánsan magasabb
- Nincs szignifikáns változás a 2011. évi eredményekben
- ▼ A 2011. évi eredmény szignifikánsan alacsonyabb



4b

A képességeloszlás alakulása a 6. évfolyamon

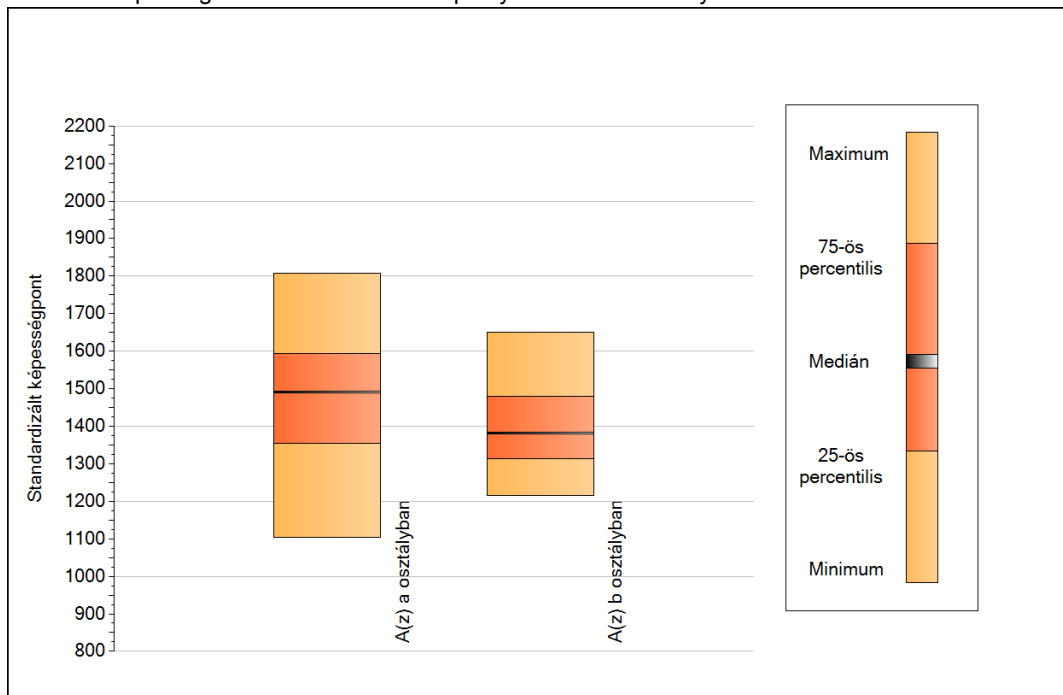
A tanulók eredményei az Önök telephelyén az egyes években (1 kör 1 tanulót jelöl)



5a

## A képességeloszlás néhány jellemzője osztályonként

A tanulók képességeloszlása az Önök telephelyén működő osztályokban



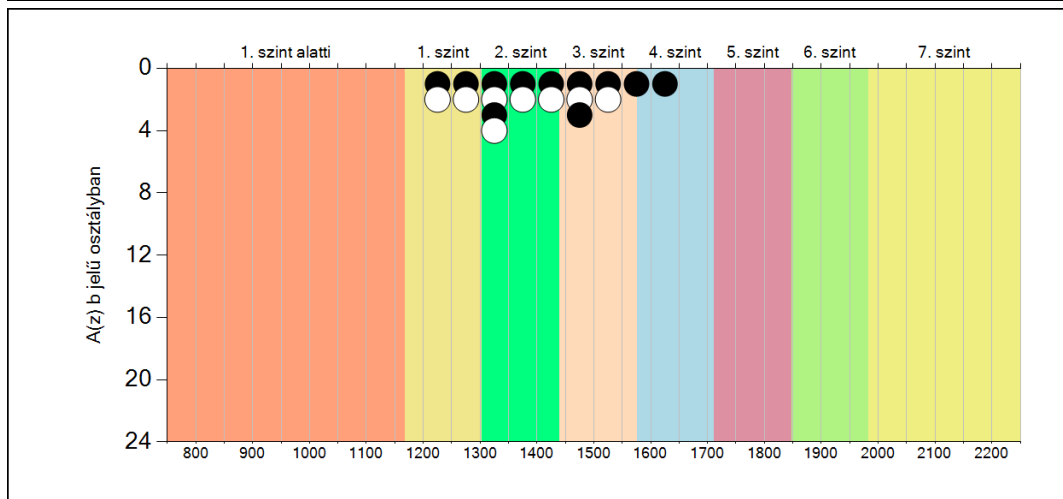
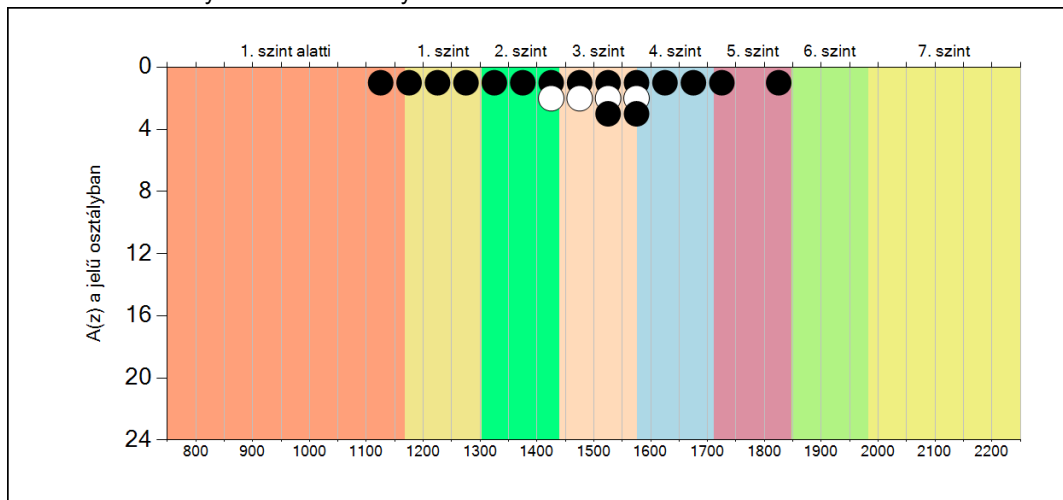
A tanulók képességeloszlása az Önök osztályaiban

	Minimum	25 percent.	Medián	75 percent.	Maximum
<b>A(z) a osztályban</b>	1104	1354	1491	1594	1807
<b>A(z) b osztályban</b>	1215	1313	1382	1479	1650

**5b**

**A képességeloszlás osztályonként**

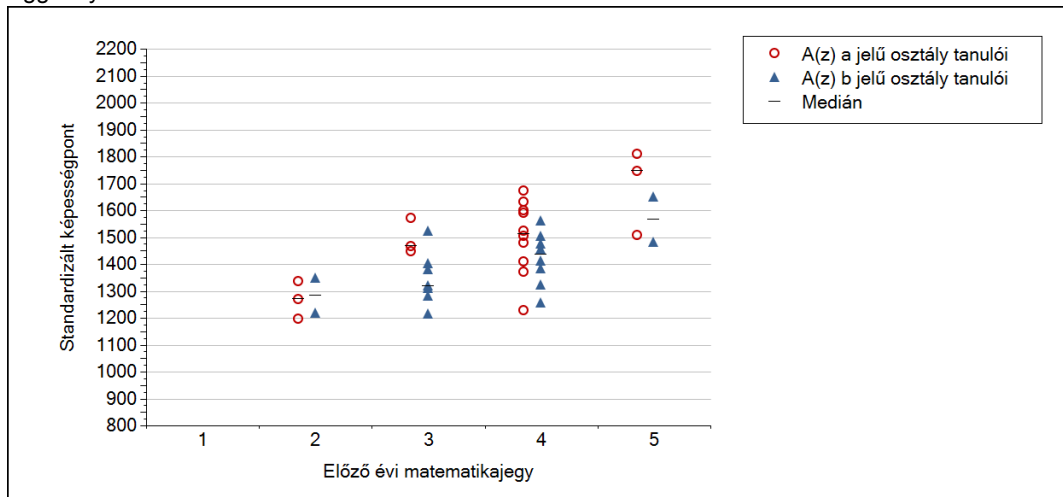
A tanulók eredményei az Önök osztályaiban



5c

## A képességeloszlás az előző év végi matematikajegy függvényében

A tanulók képességeloszlása az Önök telephelyén működő osztályokban az előző év végi matematikajegy függvényében



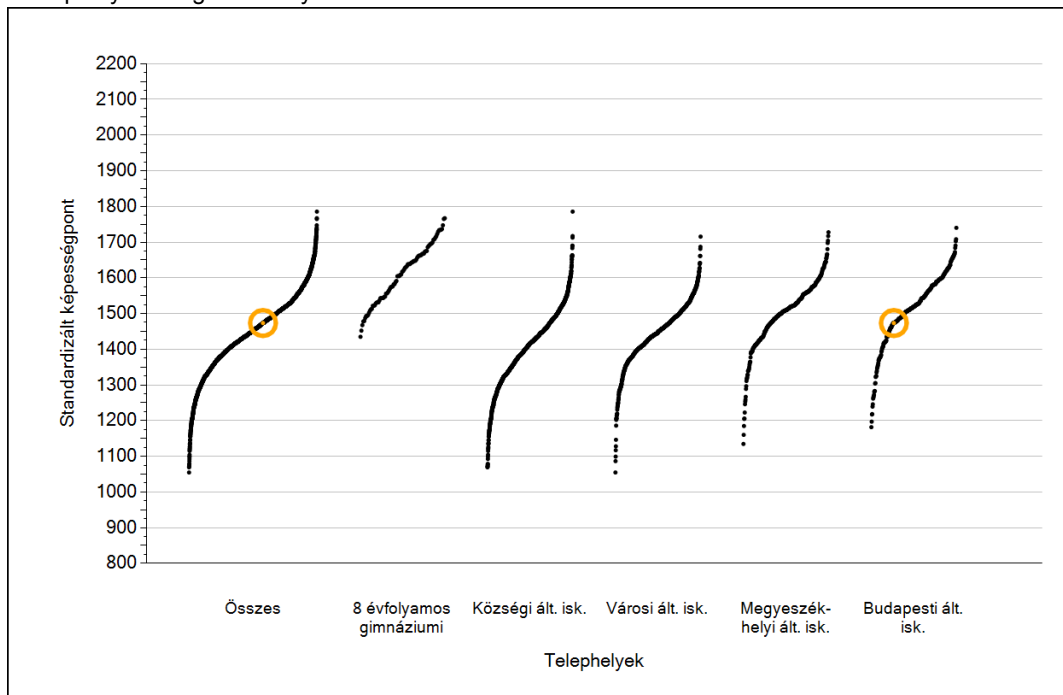
		Előző év végi matematikajegy	Minimum	Medián	Maximum
A(z) a jelű osztály	1		-	-	-
	2		1196	1270	1336
	3		1446	1466	1571
	4		1228	1512	1672
	5		1506	1746	1807
A(z) b jelű osztály	1		-	-	-
	2		1219	1283	1347
	3		1215	1319	1523
	4		1256	1435	1561
	5		1480	1565	1650



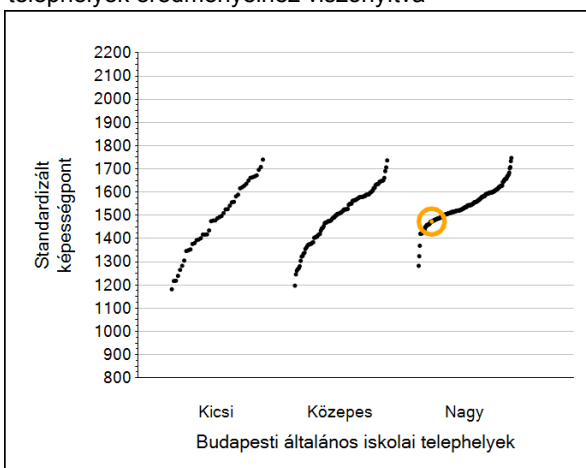
## Szövegértés

# 1a Átlageredmények

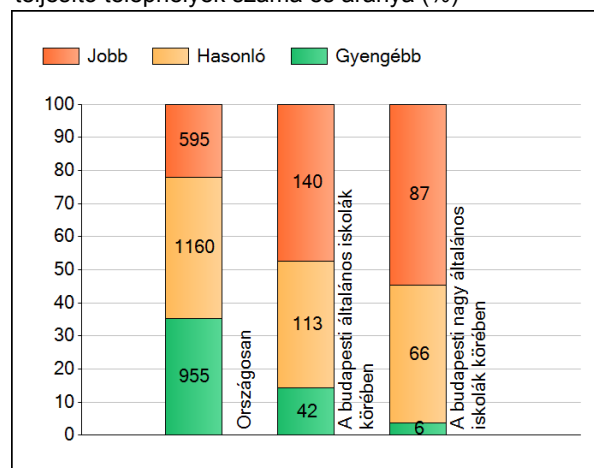
A telephelyek átlageredményeinek összehasonlítása



Az Önök eredményei a budapesti általános iskolai telephelyek eredményeihez viszonyítva



A szignifikánsan jobban, hasonlóan, illetve gyengébben teljesítő telephelyek száma és aránya (%)



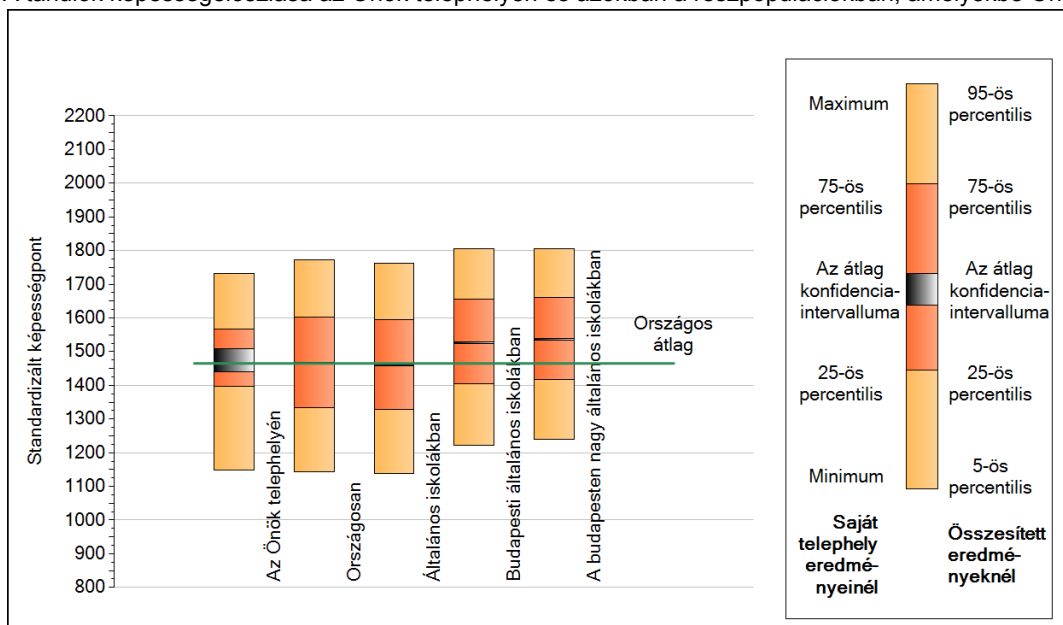
A tanulók átlageredménye és az átlag megbízhatósági tartománya (konfidencia-intervalluma)

<b>Az Önök telephelyén</b>	<b>1473 (1441;1508)</b>		
Országosan	1465 (1464;1466)		
8 évfolyamos gimnáziumokban	1616 (1613;1619)		
Ált. isk.	1459 (1457;1459)		
Községi ált. isk.	1408 (1406;1409)		
Városi ált. isk.	1447 (1446;1449)	Budapesti kis ált. isk.	1478 (1466;1490)
Megyeszékhelyi ált. isk.	1515 (1512;1516)	Budapesti közepes ált. isk.	1503 (1498;1509)
Budapesti ált. isk.	1525 (1523;1528)	Budapesti nagy ált. isk.	1536 (1533;1539)

1b

## A képességeloszlás néhány jellemzője

A tanulók képességeloszlása az Önök telephelyén és azokban a részpopulációkban, amelyekbe Önök is tartoznak



A tanulók képességeloszlása az egyes részpopulációkban

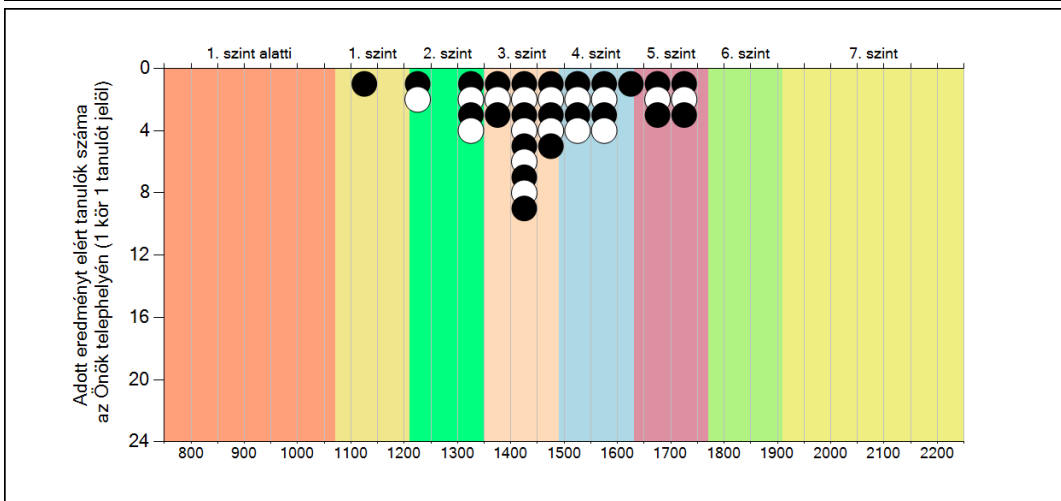
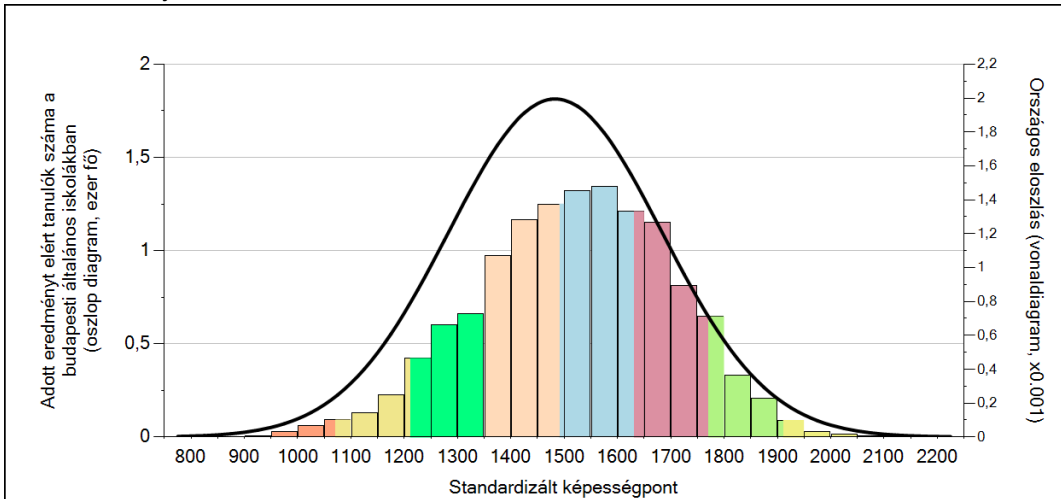
	Min. / 5-ös perc.	25-ös perc.	Átlag (konf. int.)	75-ös perc.	Max. / 95-ös perc.
<b>Az Önök telephelyén</b>	1148	1397	1473 (1441;1508)	1567	1731
Országosan	1143	1334	1465 (1464;1466)	1602	1771
Általános iskolákban	1139	1328	1459 (1457;1459)	1594	1763
Budapesti általános iskolákban	1221	1404	1525 (1523;1528)	1656	1805
A budapesten nagy általános iskolákban	1241	1418	1536 (1533;1539)	1660	1805

Szövegértés

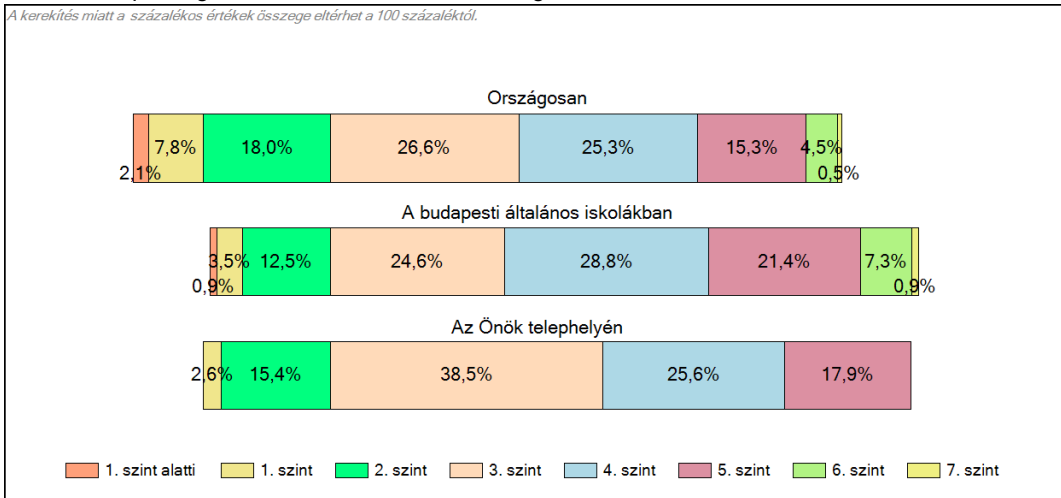
**1c**

**Képességeloszlás**

Az országos eloszlás, valamint a tanulók eredményei a budapesti általános iskolákban és az Önök budapesti általános iskolájában



A tanulók képességszintek szerinti százalékos megoszlása



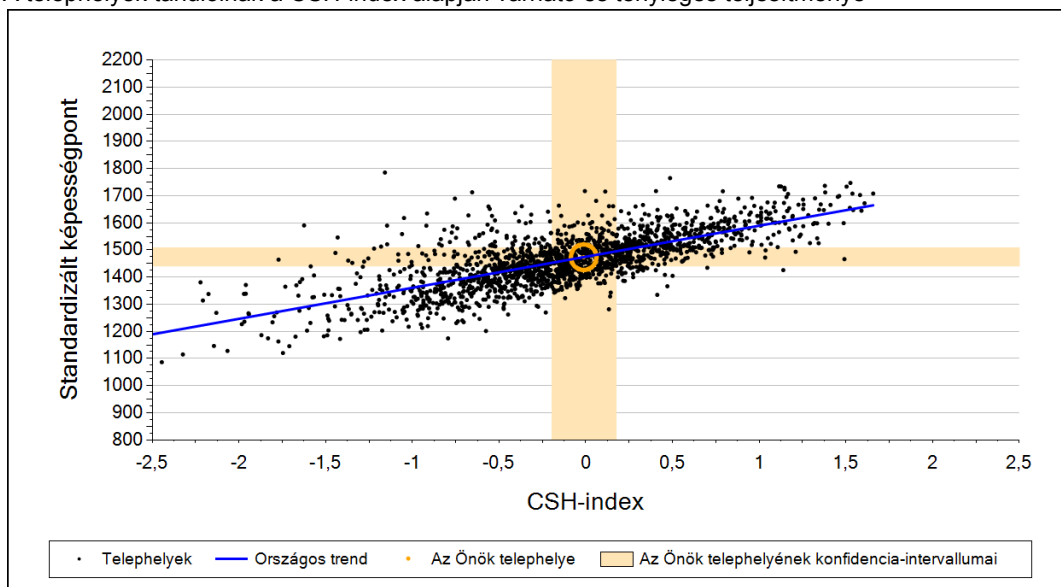
Szövegértés



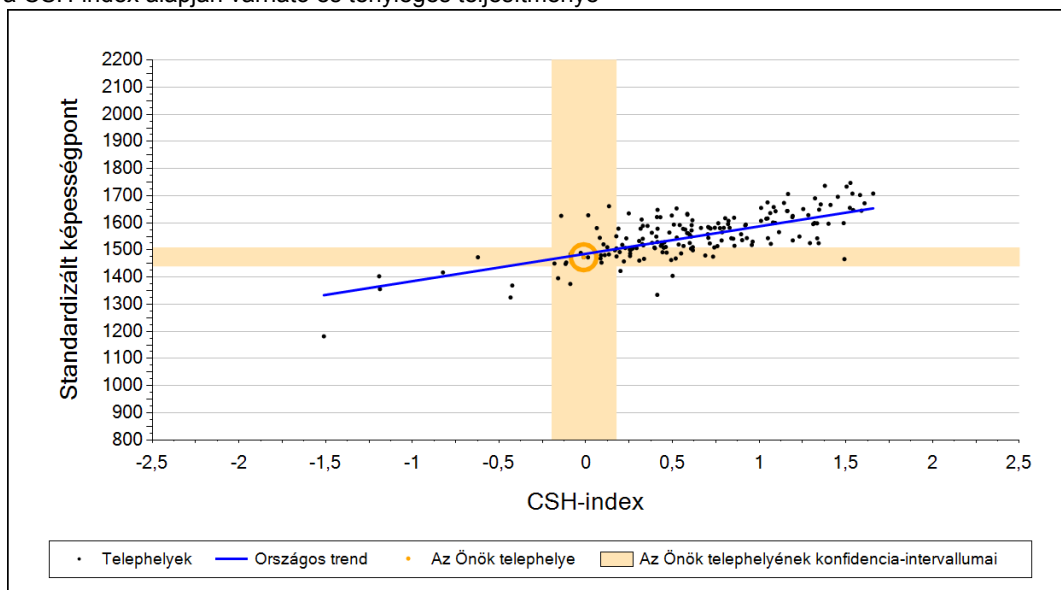
2a

## Átlageredmény a CSH-index tükrében\*

A telephelyek tanulóinak a CSH-index alapján várható és tényleges teljesítménye



A budapesti általános iskolai telephelyek tanulóinak a CSH-index alapján várható és tényleges teljesítménye



Telephelyeik eredménye a regressziós becslés alapján várható eredmény tükrében

Telephelyük tényleges eredménye	1473	(1441;1508)
Várható eredmény az összes telephelyre illesztett regressziós egyenes alapján	1474	(a tényleges eredmény ettől nem különbözik szignifikánsan)
Várható eredmény a budapesti általános iskolai telephelyekre illesztett regressziós egyenes alapján	1485	(a tényleges eredmény ettől nem különbözik szignifikánsan)

A CSH-index átlagértéke és az átlag megbízhatósági tartománya

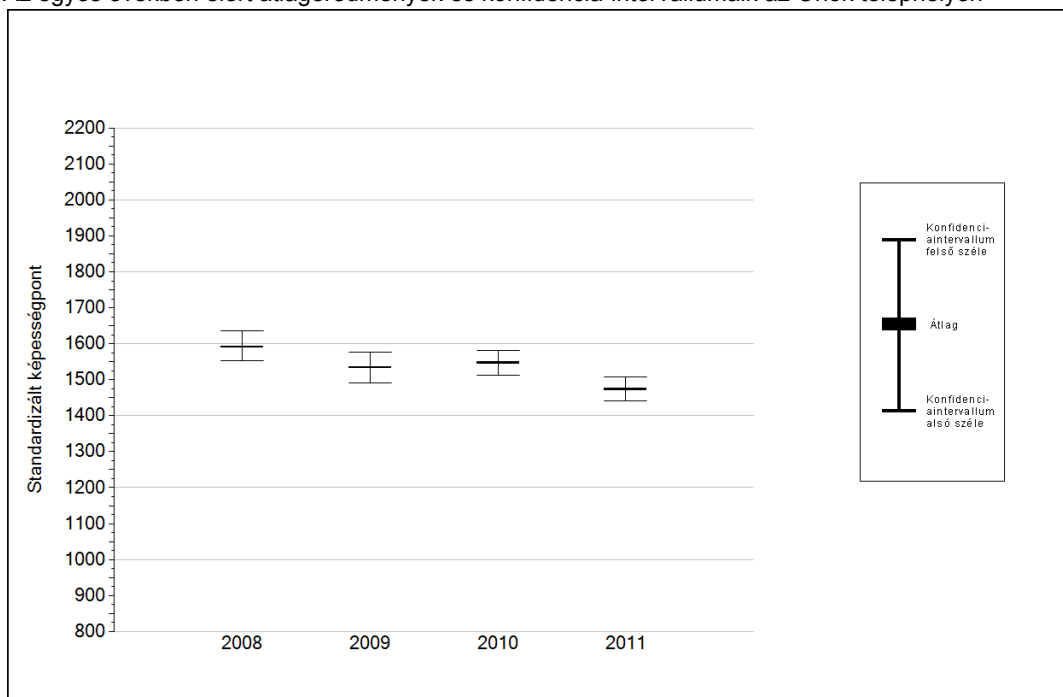
<b>Az Önök telephelyén</b>	<b>-0,012</b>	<b>(-0,196;0,175)</b>
Országosan	-0,035	(-0,041;-0,030)
Budapesti általános iskolákban	0,526	(0,512;0,541)

\* Csak azok a telephelyek szerepelnek az ábrákon, amelyeken legalább a diákok kétharmadára és legalább tíz tanulóra kiszámítható a CSH-index, és a CSH-indexszel rendelkező diákok átlaga belesik az összes diák képességátlagának konfidencia-intervallumába mindkét felmért terület esetében.

4a

## Az átlageredmény alakulása a 6. évfolyamon

Az egyes években elért átlageredmények és konfidencia-intervallumaik az Önök telephelyén



Év	Átlag (konf. int.)	A 2011. évi eredmény és a korábbi évek eredményei közötti különbség (konf.int.)
2011	1473 (1441;1508)	-
2010	1547 (1512;1581) ↓	-73 (-119;-25)
2009	1534 (1490;1577) ↓	-61 (-120;-17)
2008	1591 (1553;1637) ↓	-118 (-180;-61)

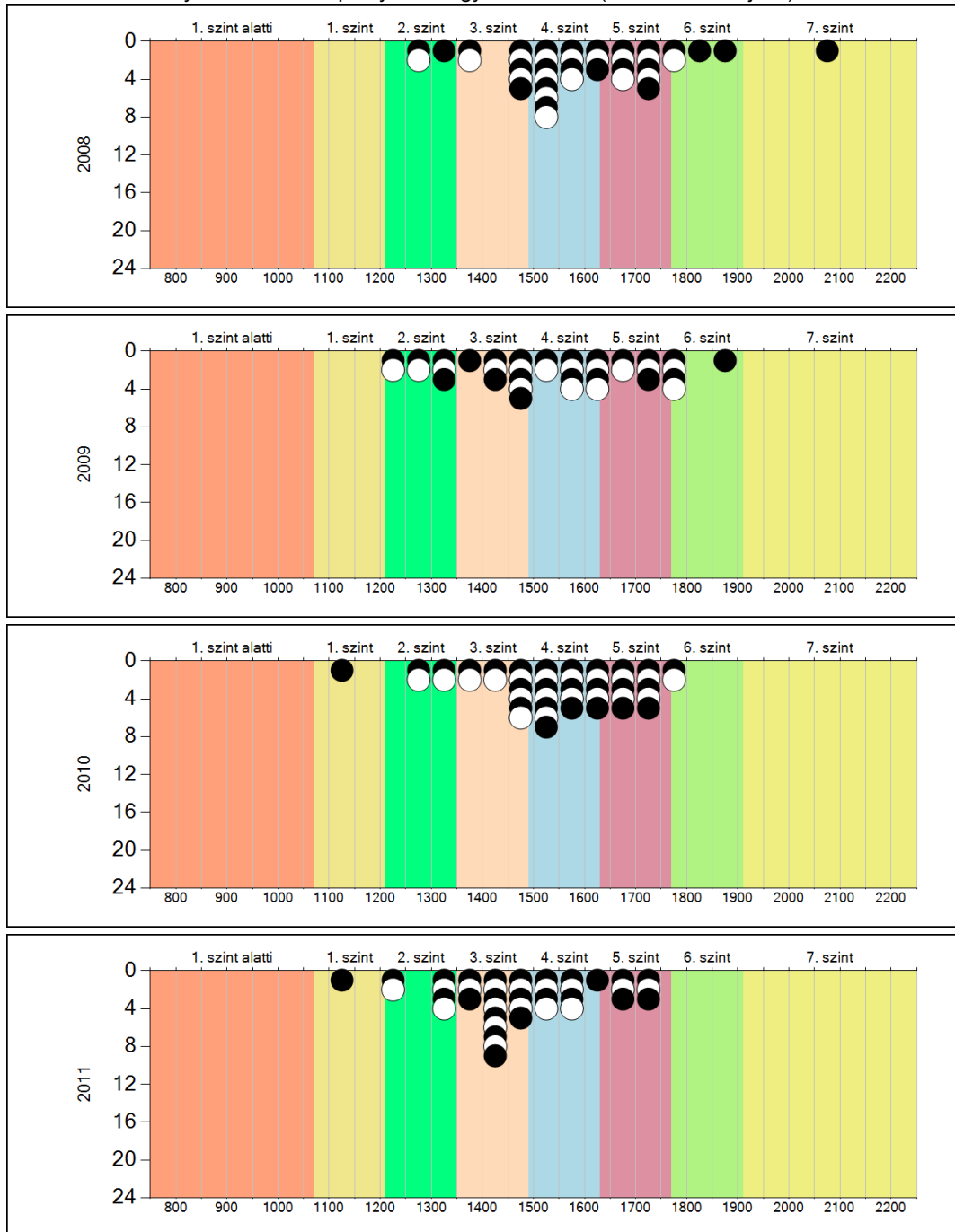
- ▲ A 2011. évi eredmény szignifikánsan magasabb
- Nincs szignifikáns változás a 2011. évi eredményekben
- ▼ A 2011. évi eredmény szignifikánsan alacsonyabb

Szövegértés

**4b**

**A képességeloszlás alakulása a 6. évfolyamon**

A tanulók eredményei az Önök telephelyén az egyes években (1 kör 1 tanulót jelöl)

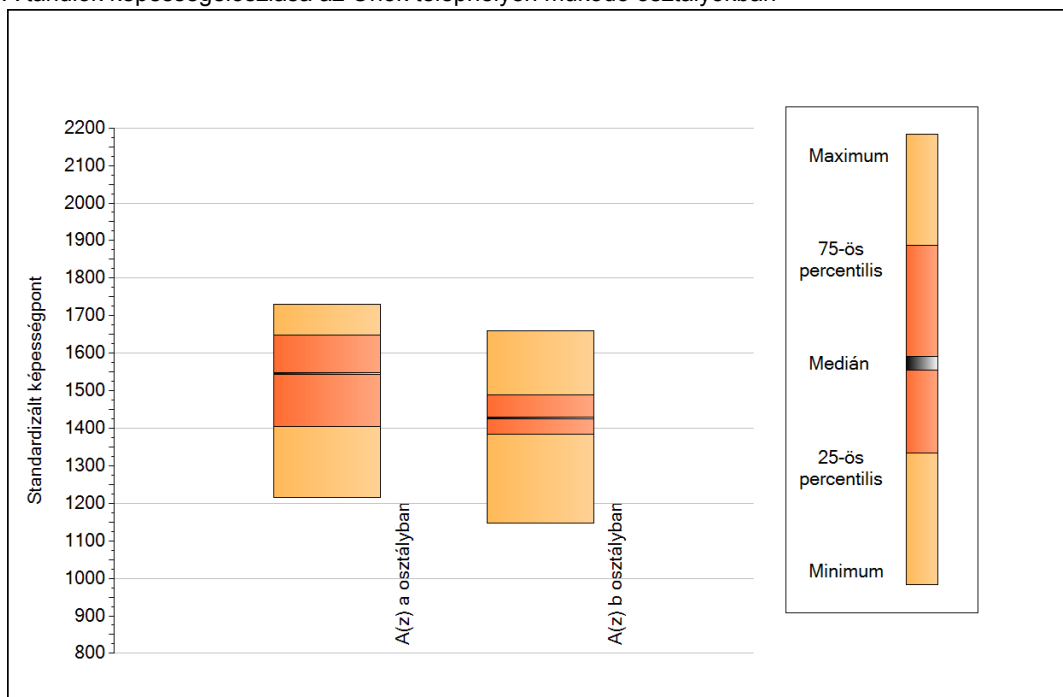


Szövegértés

5a

## A képességeloszlás néhány jellemzője osztályonként

A tanulók képességeloszlása az Önök telephelyén működő osztályokban



A tanulók képességeloszlása az Önök osztályaiban

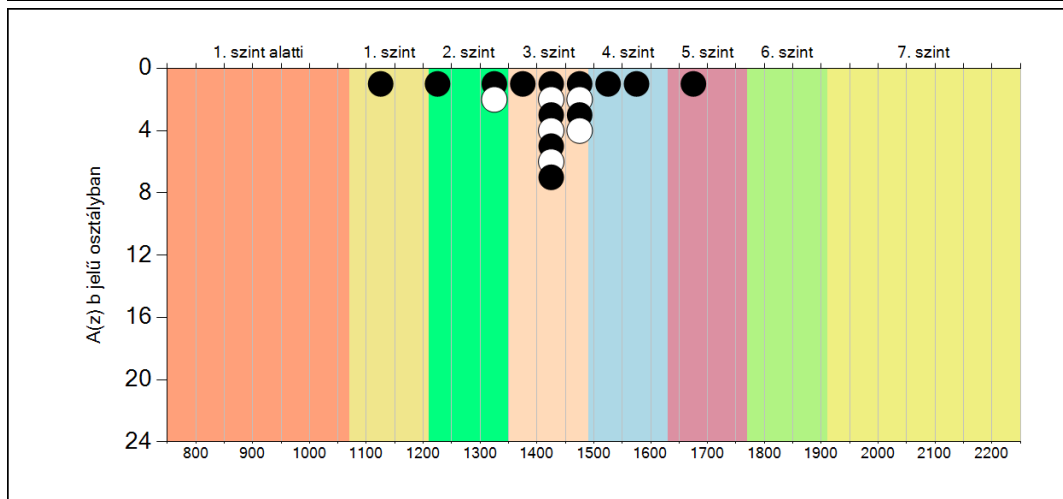
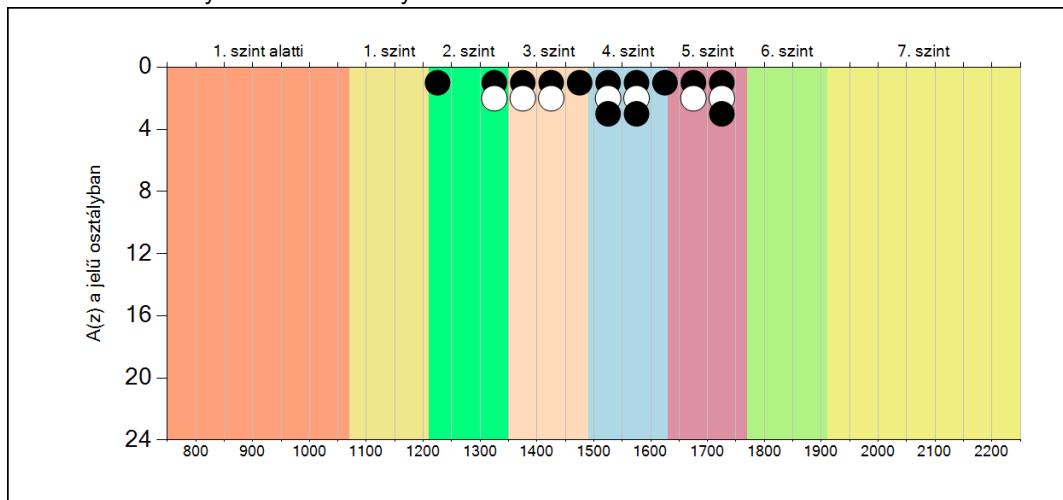
	Minimum	25 percent.	Medián	75 percent.	Maximum
<b>A(z) a osztályban</b>	1216	1405	1545	1647	1731
<b>A(z) b osztályban</b>	1148	1384	1427	1489	1659

Szövegértés

**5b**

**A képességeloszlás osztályonként**

A tanulók eredményei az Önök osztályaiban



Szövegértés