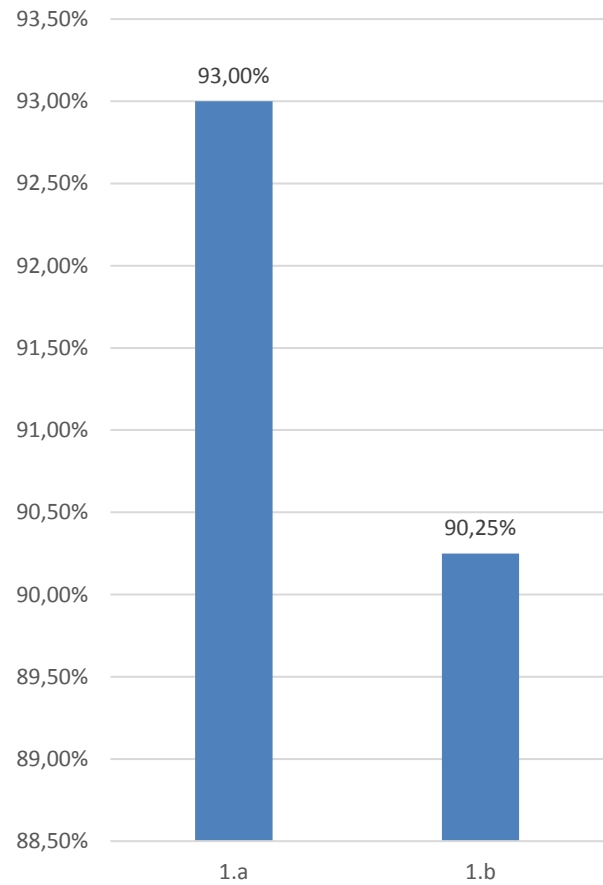


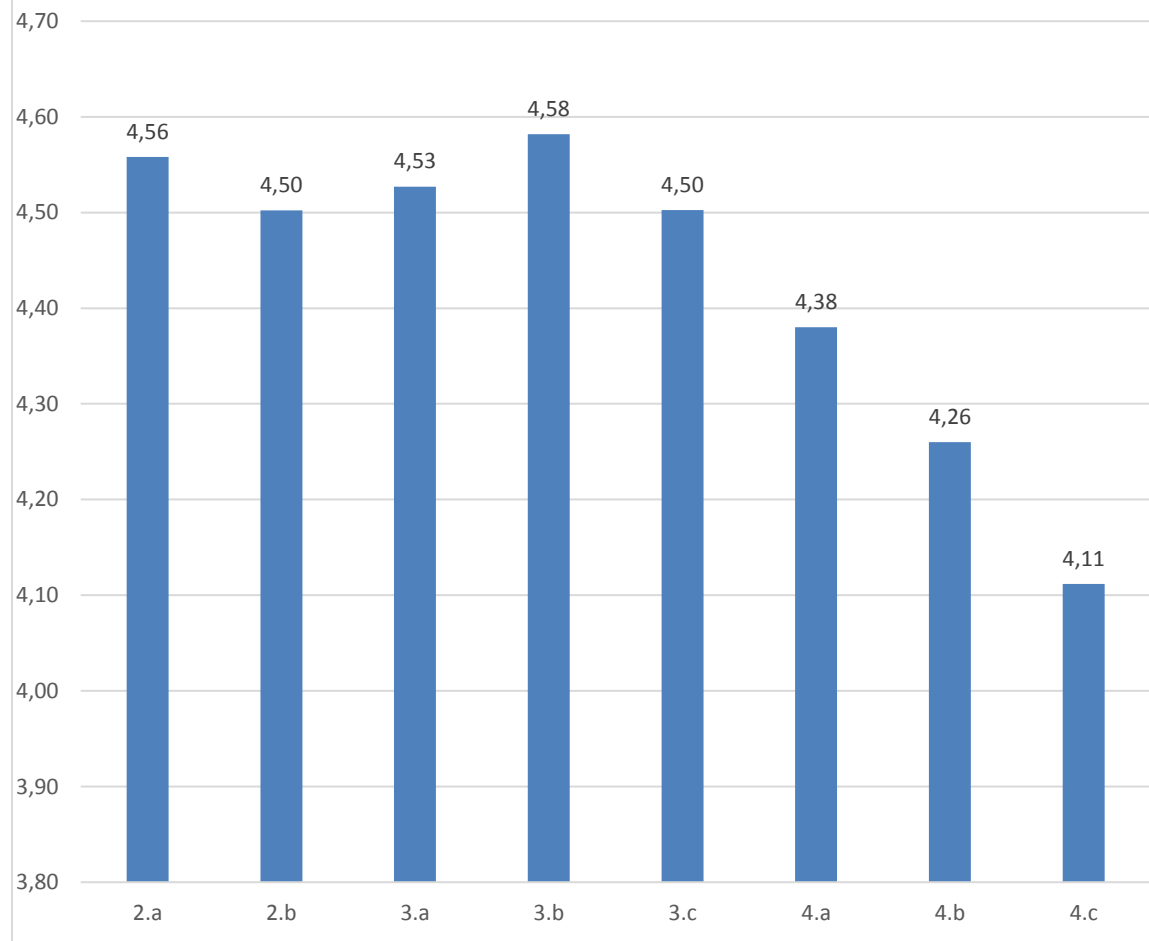
1.3.5. Táblázatos formában az osztály- és tantárgyi átlagok

Osztály	magatartás	szorgalom	magyar nyelv	magyar irodalom	történelem	német	angol	matematika	informatika	természeti/körny	fizika	biológia	kémia	földrajz	ének	rajz	technika	testnevelés	német hon. és népism.	hon és népism.	média ismeret	osztályátlag
1.a	4,8	4,8	84%	94%		86%		93%		92%									100%			
1.b	4,8	4,8	92%	92%			91%	90%		88%												
2.a	4,5	4,4	4,26	4,48		4,19		4,26		4,22					4,85	4,96	4,96	4,81	4,59			4,56
2.b	4,0	4,0	4,20	4,16			4,24	4,04		4,24					4,88	4,88	5,00	4,88				4,50
3.a	4,6	4,6	3,90	4,38		4,15		3,96		4,35					5,00	5,00	5,00	5,00	4,53			4,53
3.b	4,7	4,88	4,4	4,37			4,20	4,1	5,00	4,40					4,8	4,9	4,9	5				4,58
3.c	4,8	4,7	3,73	4,04		4,29	4,16	3,92	4,79	4,81					5,00	5,00	5,00	5,00	4,29			4,50
4.a	4,30	4,10	3,90	4,1		3,9		3,9	5,00	3,9					4,6	4,65	4,65	4,96	4,61			4,38
4.b	4,3	4,1	3,9	4,05			4,05	3,35	5,00	3,90					4,45	4,55	4,75	4,80				4,26
4.c	4,00	4,00	3,42	3,68		4,00	3,50	2,89	4,89	3,11					5,00	4,89	4,32	4,84	4,80			4,11
5.a	4,07	3,59	3,29	3,36	3,26	3,71		3,75		3,44					3,96	4,46	4,71	4,56	4,15	4,75		3,95
5.b	4,05	4	3,5	3,59	3,45		3,91	3,64	4,5	3,68					3,82	4,5	4,64	4,55		4,09		3,99
6.a	4,52	4,34	3,8	4,28	3,96	4		4,12	4,56	4,08					5	4,52	4,74	4,78	4,7			4,38
6.b	3,95	3	2,83	2,79	2,88		3,08	3,08	4,08	3,21					3,67	4,17	4,82	3,79				3,49
7.a	3,84	3,47	3,57	3,42	2,89	3,26	3,89	3,26	3,52		2,84	3,63	3	3,47	4,47	4,47	4,26	4,42	4,15			3,66
7.b	4,26	3,58	3,35	3,15	3,05		3,37	3,45	4,58		3,15	3,5	3,68	3,25	4,68	4,58	4,58	4,79				3,80
8.a	4,29	3,79	3,27	3,73	3,80	3,36		3,6	4,79		3,13	3,2	2,93	2,93	4,57	4,43		4,21	4		4,79	3,78
8.b	3,79	3,48	3,34	3,17	3,1		3,48	2,72	4,59		2,97	3,24	3,52	3,14	4,03	4,31	4,28	4,21			4,34	3,63
F. átlag	4,10	3,66	3,37	3,44	3,30	3,58	3,55	3,45	4,37	3,60	3,02	3,39	3,28	3,20	4,28	4,43	4,58	4,41	4,25	4,42	4,57	3,82
Iskj. át	4,27	4,08	3,82	3,95	3,30	3,95	3,92	3,76	4,67	3,96	3,02	3,39	3,28	3,2	4,65	4,73	4,78	4,73	4,47	4,42	4,57	4,23

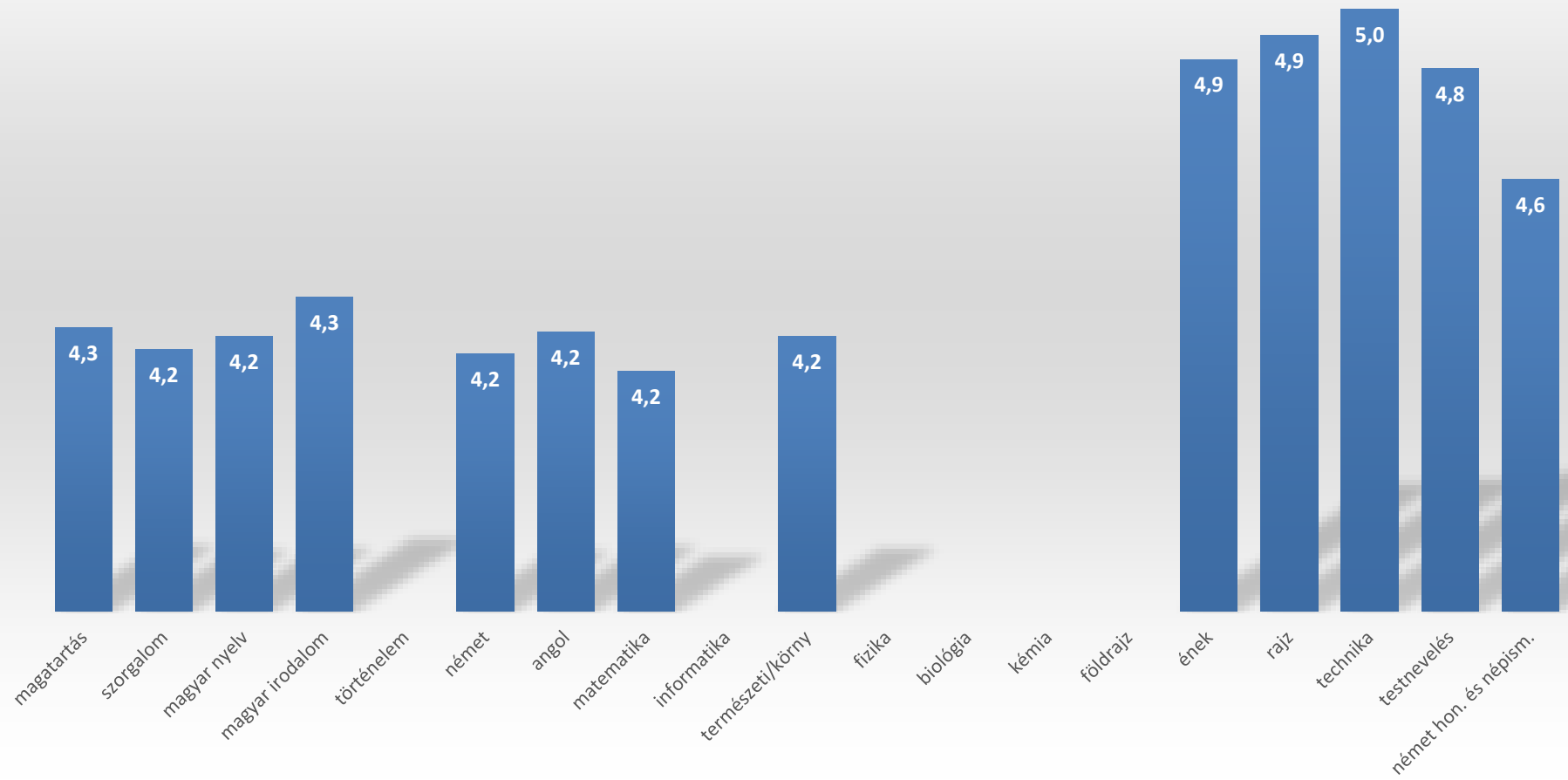
Alsó tagozat
1. évfolyam
Osztályátlag százalékban



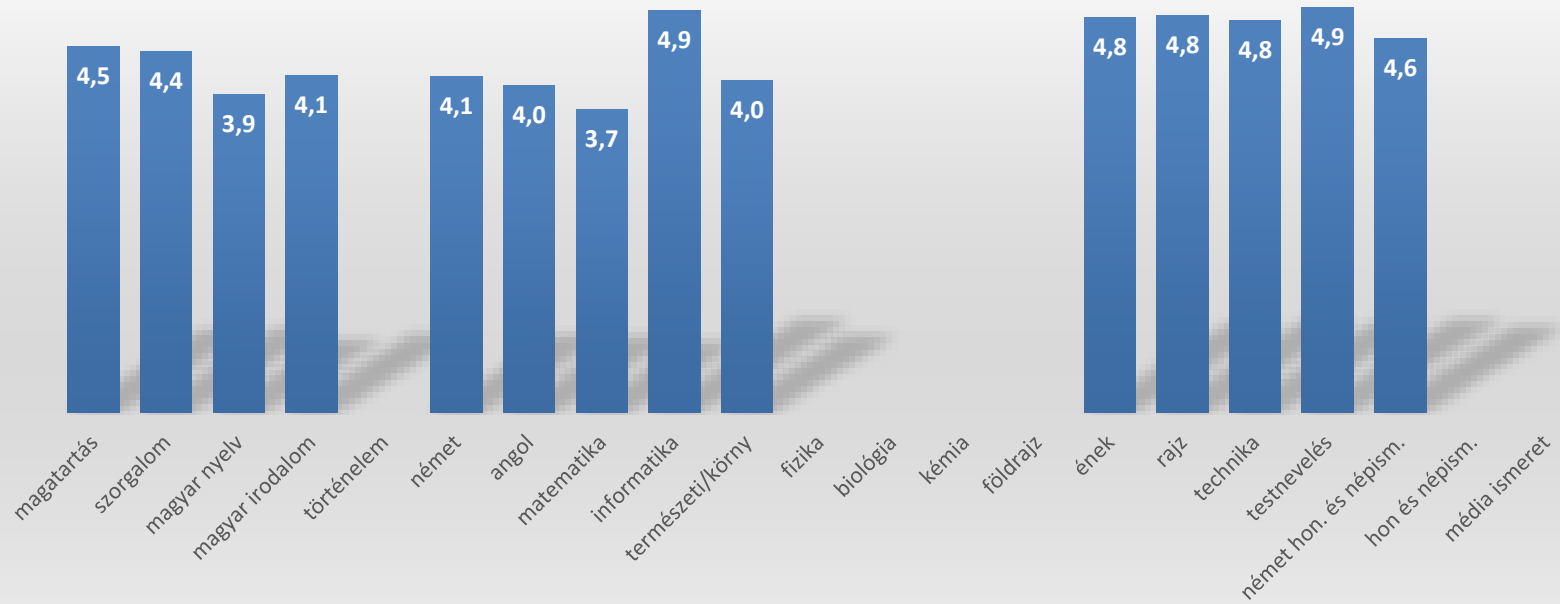
Alsó tagozat
2-4. évfolyam



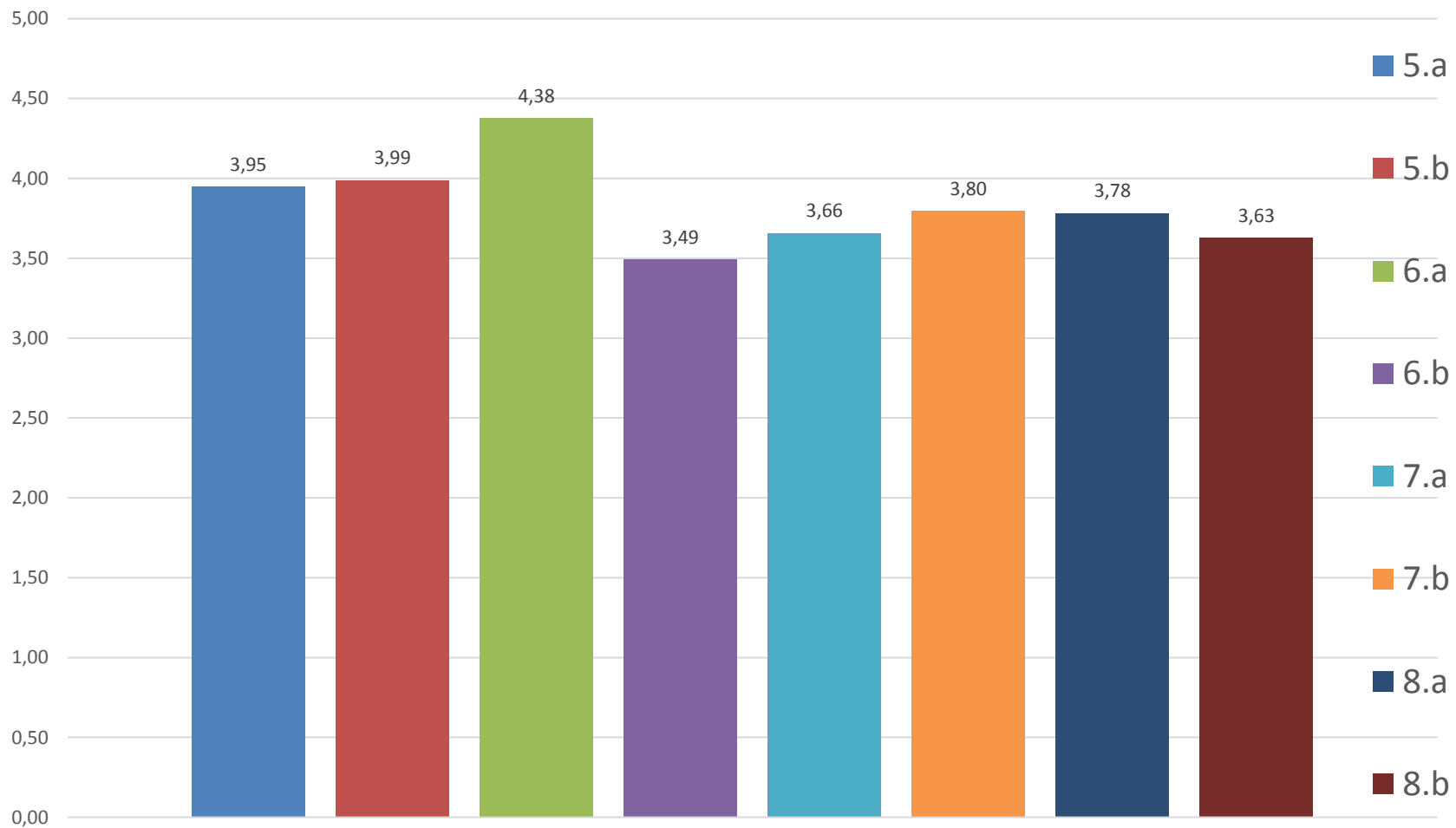
Tantárgyi átlagok alsó tagozat 2. évfolyam



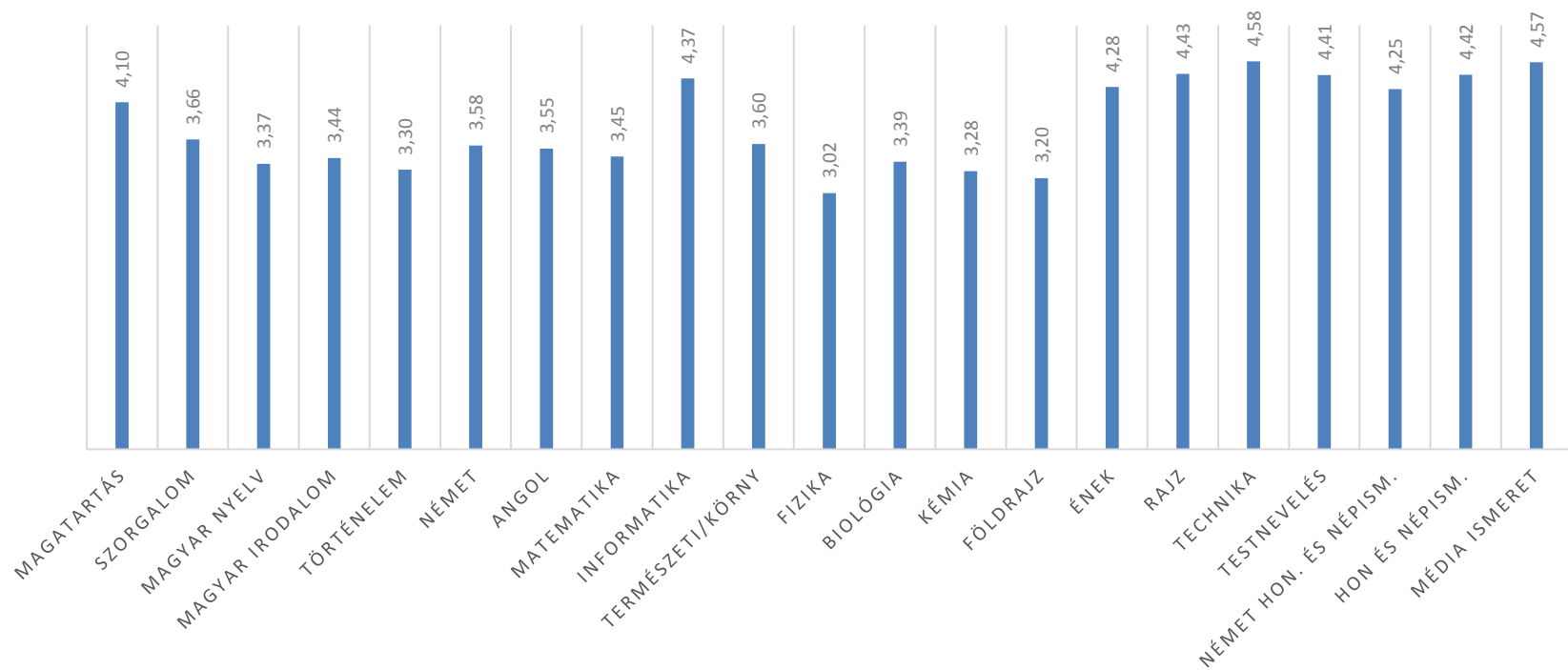
Tantárgyi átlagok alsó tagozat 3-4. évfolyam



A felső tagozat tanulmányi eredménye 5-8. évfolyam



TANTÁRGYI ÁTLAGOK FELSŐ TAGOZAT 5-8. ÉVFOLYAM



osztály	létszám		napközis fejlesztő foglalkozásra járók	korrepetálásra járók	hányan jártak tehetség gondozásra	gyermekvédelmi törv. Szerint	közoktatási törv. Szerint	Halmozottan hátrányos helyzetű	hiányzás (órák száma)		kitűnő	jeles	1-3 tárgyból bukott 3-nál több tárgyból bukott		Tanórán kívüli programok száma	Nev.Tan- ban		Szülői értekezletek látogatottsága %	Fogadóórák látogatottsága %	Családlátogatások száma	elmarasztalá- sok száma			jutalmazások száma					
	nyitó	záró							igazolt	igazolatlan			Vizsgált	Kezelt		osztályfőnök i	szaktanári				igazgatói	osztályfőnök i	szaktanári	igazgatói					
1.a	31	31	31	0	8	10	0	0	0	1848	0	4	0	0	0	9	0	0	95%	70%	0	0	0	0	0	0	0	0	0
1.b	28	28	28	1	0	19	0	0	0	1483	0	5	5	0	0	19	0	0	90%	50%	2	0	0	0	1	2	0		
2.a	27	27	27	0	10	12	0	1	0	1355	0	3	8	0	0	0	0	0	90%	80%	0	1	0	0	27	6	9		
2.b	25	25	25	3	4	6	0	3	0	913	0	6	4	2	0	4	1	2	80%	64%	0	2	2	1	3	4	0		
3.a	26	26	0	5	2	9	0	0	0	729	0	4	2	0	0	18	4	2	99%	99%	0	4	0	0	2	4	31		
3.b	26	27	0	6	12	15	1	0	0	1754	0	7	6	0	0	6	7	1	90%	90%	0	2	0	0	3	2	6		
3.c	25	26	25	5	0	0	0	0	0	1563	0	0	6	0	0	7	6	0	95%	50%	0	1	3	0	4	1	8		
4.a	24	23	23	3	0	0	0	2	0	1084	0	4	3	0	0	12	3	0	91%	85%	0	1	0	0	13	3	3		
4.b	20	20	20	5	0	6	0	0	0	1004	0	2	2	0	0	21	3	1	80%	70%	0	1	2	1	0	6	6		
4.c	19	19	19	5	4	0	0	0	0	146	4	0	1	1	0	12	1	1	30%	10%	0	7	0	5	19	10	0		
5.a	29	27	13	1	2	8	2	0	0	2608	0	3	1	0	0	4	2	1	90%	30%	0	7	7	6	9	10	4		
5.b	23	22	12	1	0	12	0	0	0	836	1	6	2	1	0	4	0	0	30%	20%	0	5	8	5	4	0	0		
6.a	25	25	2	1	6	10	0	0	0	1303	0	1	8	0	0	6	0	0	80%	40%	0	1	3	0	5	0	10		
6.b	26	26	10	3	4	0	1	0	0	697	0	0	1	1	0	5	0	0	40%	30%	0	0	0	3	0	0	0		
7.a	19	19	0	3	2	5	0	0	0	844	4	1	1	1	0	8	2	1	60%	30%	0	11	5	3	15	4	10		
7.b	20	20	0	3	2	11	0	0	0	1447	19	1	0	0	0	5	1	0	50%	20%	0	13	9	3	12	3	4		
8.a	15	15	0	2	2	7	1	1	0	1217	5	0	0	0	0	2	2	2	86%	42%	0	4	2	0	1	3	17		
8.b	29	29	0	0	10	8	0	0	0	3602	7	1	0	0	0	4	3	0	50%	50%	0	6	8	5	10	8	17		
össz.:	437 fő	435 fő	208 fő	47 fő	68 fő	138 fő	5 fő	7 fő	0 fő	24433	40	48 fő	50 fő	6 fő	0 fő	146	35 fő	11 fő	74%	52%	2	66	49	32	128	66	125		